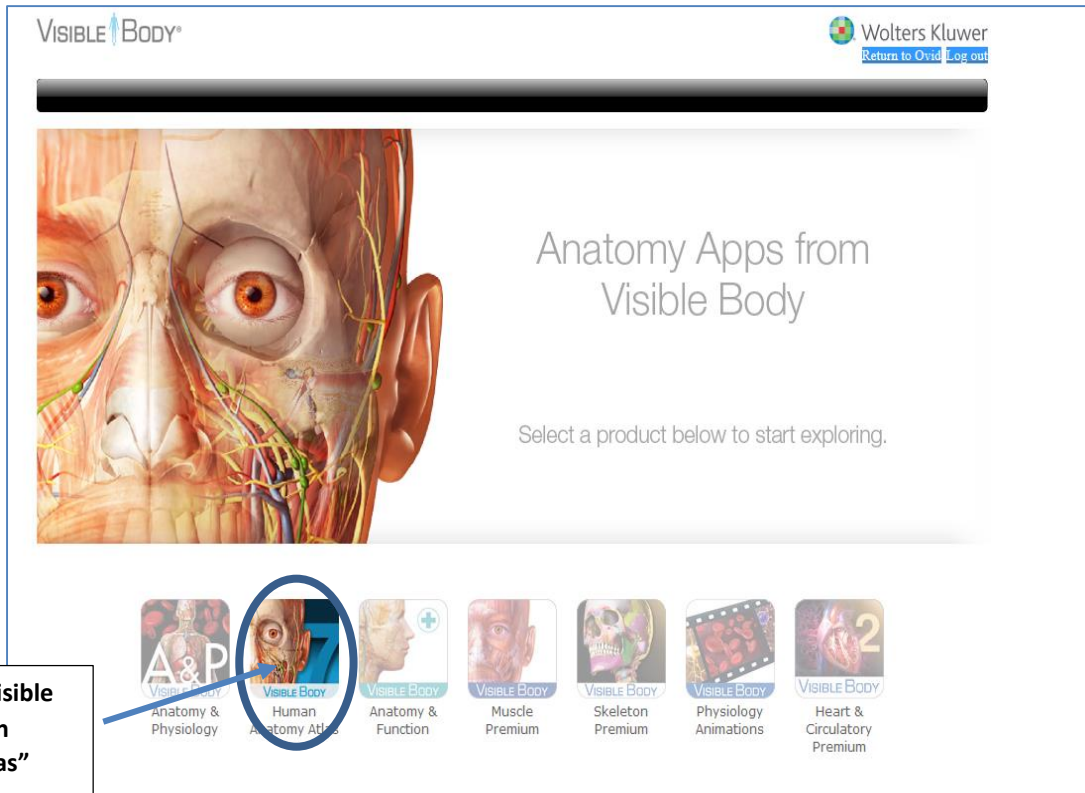


# Atlas d'anatomie humaine en 3D de Visible Body

## Tutoriel d'accès et de découverte



The screenshot shows the Visible Body website interface. At the top left is the logo "VISIBLE BODY®". At the top right is the "Wolters Kluwer" logo with links for "Return to Ovid" and "Log out". Below the navigation bar is a large banner featuring a 3D anatomical model of a human face and neck on the left. To the right of the model, the text reads "Anatomy Apps from Visible Body" and "Select a product below to start exploring." Below the banner is a row of seven product icons, each with a "VISIBLE BODY" label and a title. The second icon, "Human Anatomy Atlas", is circled in blue. A blue arrow points from a text box on the left to this icon.

VISIBLE BODY®

Wolters Kluwer  
[Return to Ovid](#) [Log out](#)

Anatomy Apps from Visible Body

Select a product below to start exploring.

- Visible Body Anatomy & Physiology
- Visible Body Human Anatomy Atlas**
- Visible Body Anatomy & Function
- Visible Body Muscle Premium
- Visible Body Skeleton Premium
- Visible Body Physiology Animations
- Visible Body Heart & Circulatory Premium

Cliquer sur Visible "Body Human Anatomy Atlas"

## Human Anatomy Atlas (v7.6)



**Launch WebGL**  
(Download size: 118 MB)



**Launch Web Player**  
(Download size: 66 MB)

There are two versions of this application. The **Web Player** version provides faster access; it requires the Unity Web Player 4.3+ plug-in. The **WebGL** version does not require a plugin.

### System Requirements for Web Player:

#### Windows Users

- 2 GB RAM
- Windows 7/8/10
- Dedicated video card with 64+ MB on-board RAM
- Internet Explorer, Firefox
- Unity Web Player

#### Mac Users

- 2 GB RAM
- Mac OS X 10.7 or newer
- Dedicated video card with 64+ MB on-board RAM
- Safari (v7 or below), Firefox
- Unity Web Player

### System Requirements for WebGL:

#### Windows Users

- 2 GB RAM
- 64-bit Windows 7/8/10
- Dedicated video card with 64+ MB on-board RAM

#### Mac Users

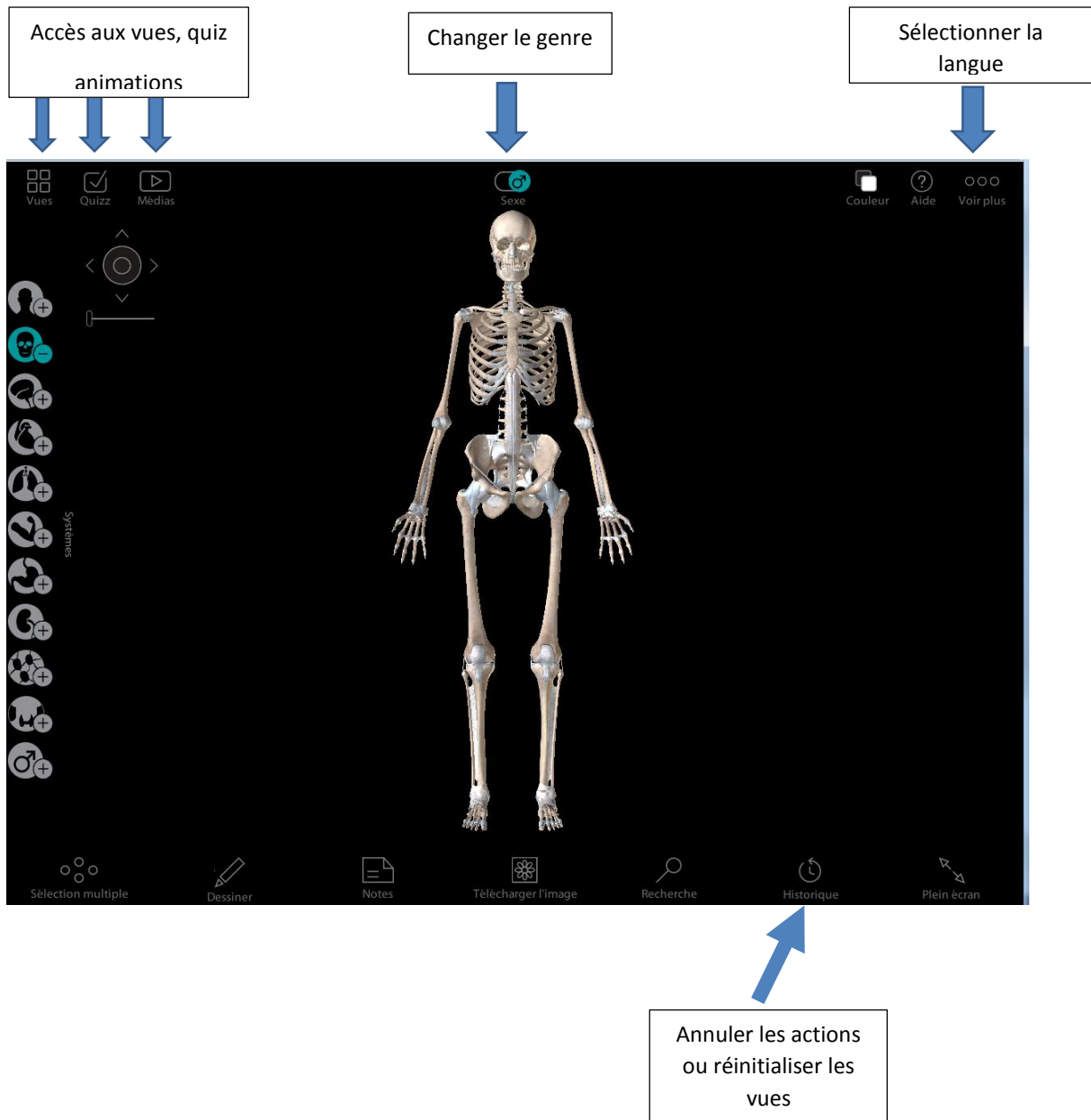
- 2 GB RAM
- Mac OS X 10.7 or newer
- Dedicated video card with 64+ MB on-board RAM

Cliquer sur l'un des liens suivants :

-Launch WebGL

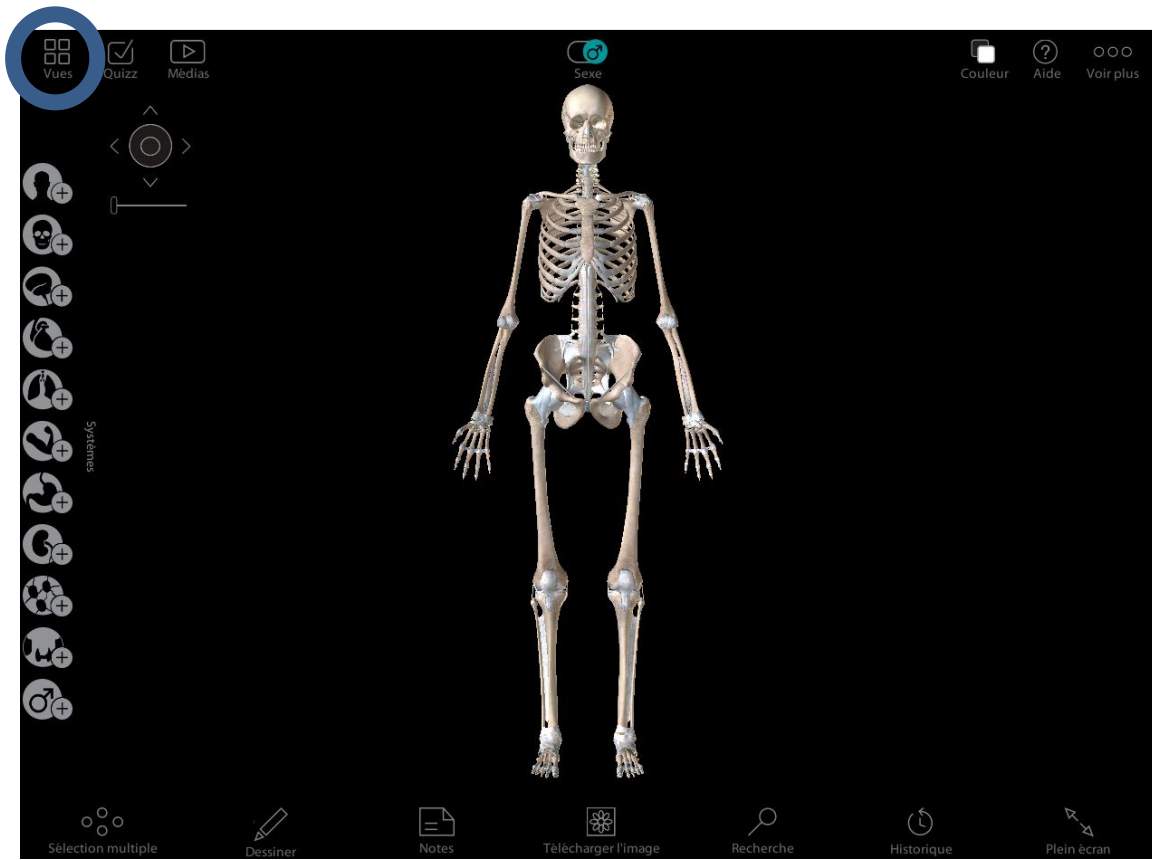
-ou Launch Web Player : accès nécessitant l'installation d'un plugin

**Attention :** lors du premier chargement, vous pouvez rencontrer quelques lenteurs. Prenez patience, ceci est tout à fait normal.

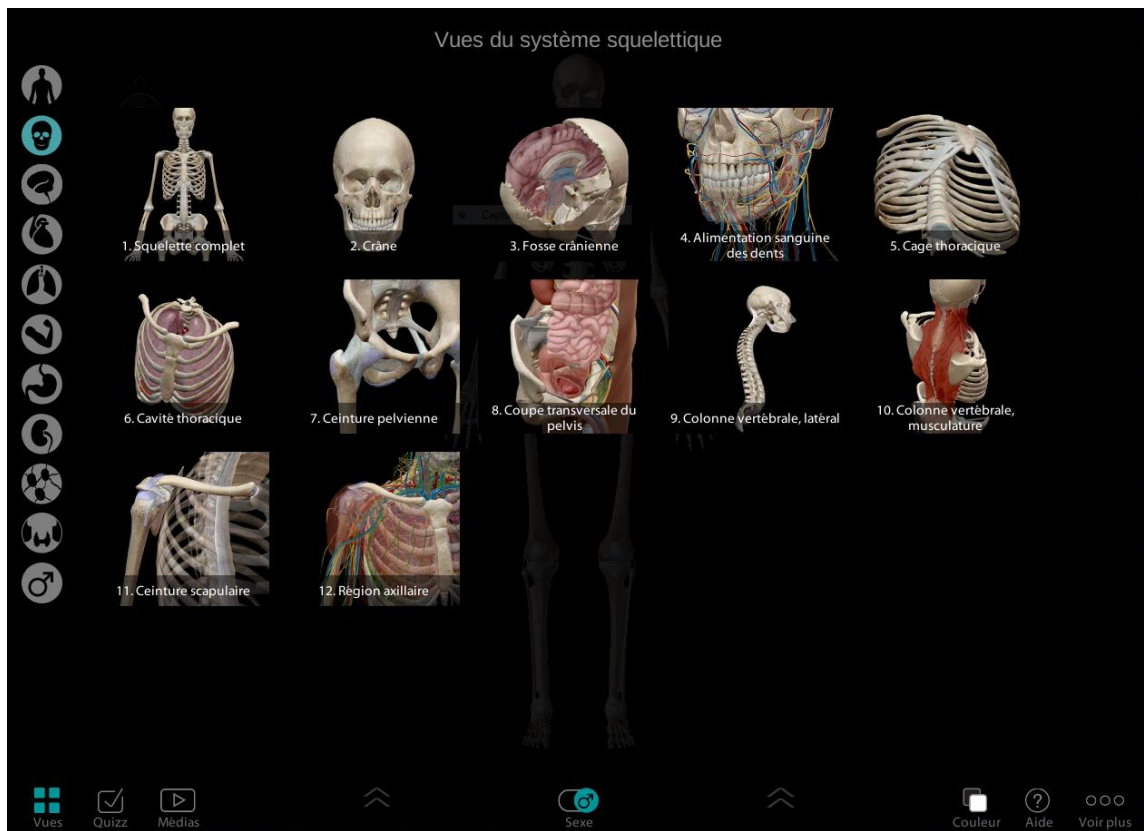


- ✓ Cliquer pour sélectionner une structure
- ✓ Double-cliquer pour zoomer et centrer
- ✓ Actionner la roulette de la souris vers l'arrière pour faire un zoom arrière
- ✓ Cliquer et déplacer la souris pour faire une rotation

Cliquer sur  
Vues



## Accès aux vues du système squelettique



1. Sélectionner un système

Squelette

Système nerveux

Système artériel et veineux

Système pulmonaire et larynx

Muscles, tendons

Système digestif

Système rénal et urinaire

Système lymphatique

Système endocrinien

Changer le sexe

Vues par régions



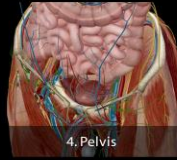
1. Tête et cou



2. Thorax



3. Abdomen



4. Pelvis



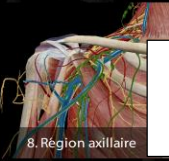
5. Rachis cervical



6. Rachis thoracique



7. Rachis lombaire



8. Région axillaire

2.  
Sélectionner une vue



10. Hanche



11. Genou



12. Pied



Accès aux vues, à des quiz et à des animations



Sexe



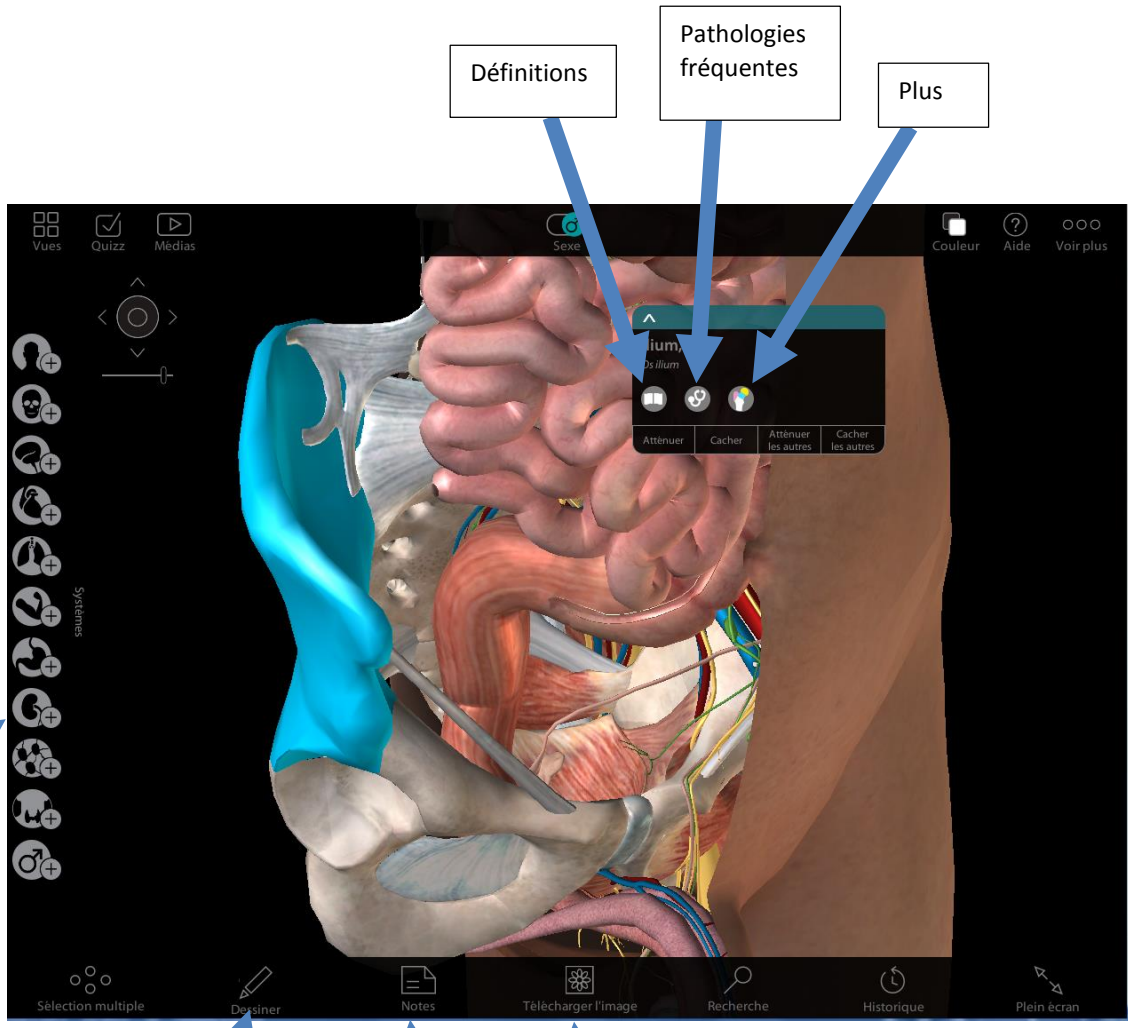
Couleur



Aide



Voir plus



Définitions

Pathologies fréquentes

Plus

Montrer ou cacher les systèmes

Dessiner

Ajouter notes

Télécharger l'image

Changer de couleur

